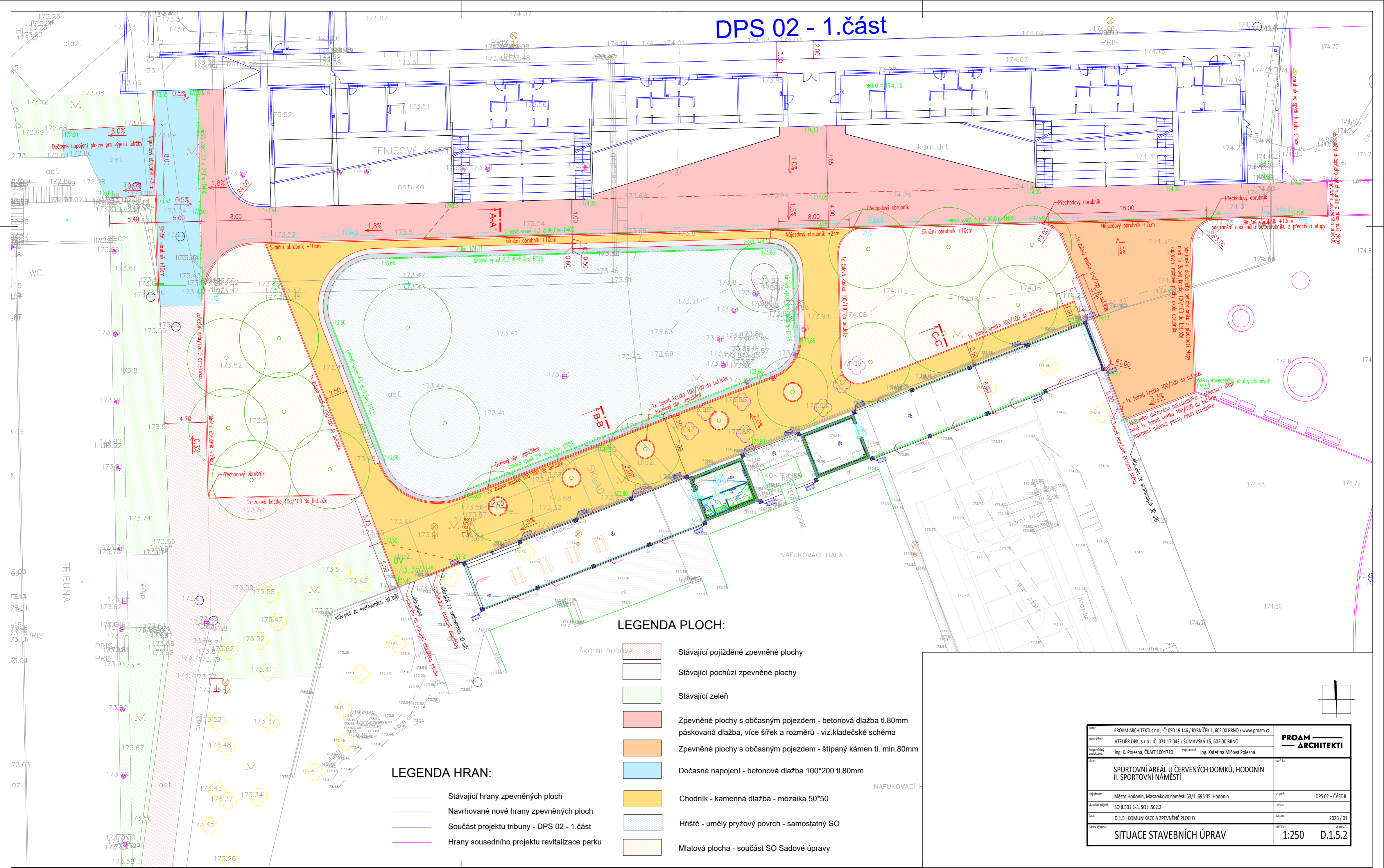


DPS 02 - 1.část



LEGENDA PLOCH:

- ŠKOLNÍ BUDOVA
- Stávající poježděné zpevněné plochy
- Stávající pochůzní zpevněné plochy
- Stávající zeleň
- Zpevněné plochy s občasným pojezdem - betonová dlažba tl.80mm páskovaná dlažba, více šířek a rozměrů - viz.kladečské schéma
- Zpevněné plochy s občasným pojezdem - štípaný kámen tl. min.80mm
- Dočasné napojení - betonová dlažba 100*200 tl.80mm
- Chodník - kamenná dlažba - mozaika 50*50
- Hřiště - umělý pryžový povrch - samostatný SO
- Mlatová plocha - součást SO Sadové úpravy

LEGENDA HRAN:

- Stávající hrany zpevněných ploch
- Navrhované nové hrany zpevněných ploch
- Součást projektu tribuny - DPS 02 - 1.část
- Hrany sousedního projektu revitalizace parku

autor:	PROAM ARCHITEKTI s.r.o., IČ: 090 19 146 / RYBNÍČEK 1, 602 00 BRNO / www.proam.cz	PROAM ARCHITEKTI
autor část:	ATELIER DPK, s.r.o.; IČ: 071 17 043 / ŠUMAVSKÁ 15, 602 00 BRNO	
zodpovědný projektant:	Ing. K. Polessná, ČKAIT 1004710	vyracoval: Ing. Kateřina Mičková Polessná
akce:	SPORTOVNÍ AREÁL U ČERVENÝCH DOMKŮ, HODONÍN II. SPORTOVNÍ NÁMĚSTÍ	
objednatel:	Město Hodonín, Masarykovo náměstí 53/1, 695 35 Hodonín	suplét: DPS 02 – ČÁST II.
stavební objekt:	SO II.501.1-3, SO II.502.2	revize:
část:	D.1.5 KOMUNIKACE A ZPEVNĚNÉ PLOCHY	datum: 2026 / 01
název výkresu:	SITUACE STAVEBNÍCH ÚPRAV	
měřítko: 1:250		výkres č.: D.1.5.2